

4VIERTEL



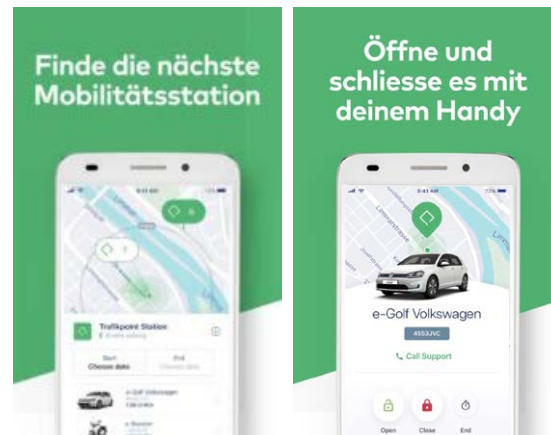
Merkblatt Mobilität Gewerbe

Im 4VIERTEL sind die Mieter mobil – mit und ohne eigenes Auto passend zum Smart-City-Ansatz von LuzernNord. Der Standort ist optimal gelegen, mit gutem Anschluss an die Fuss- und Velowege entlang der beiden Flüsse Reuss und Kleine Emme, direkt an der öV-Mobilitätsdrehscheibe rund um den Bahnhof Emmenbrücke und in nächster Nähe zur Autobahn nach Zürich, Basel und ins Tessin. Für 4VIERTEL besteht ein umfassendes Mobilitätskonzept. Nachfolgend werden die Massnahmen genauer erläutert.

1. Privates Sharing-Angebot: Mobilitätsstation Trafikpoint für 4VIERTEL

Der Trafikpoint ist eine Mobilitätsstation, an der unterschiedliche Verkehrsmittel je nach Bedarf ausgeliehen werden können. Mit der Trafikpoint-App steht eine App zur Verfügung, mit der die Mieter:innen alle Fahrzeuge reservieren, zu Beginn und unterwegs öffnen und schliessen können. Über die App werden die Kosten entsprechend der Nutzung direkt der hinterlegten Kreditkarte belastet. Abo-Gebühren gibt es keine. In der Tiefgarage stehen folgende Fahrzeuge zur Verfügung:

- 5 E-Autos (schrittweiser Ausbau)
- 2 E-Roller
- 4 E-Bikes
- 1 Cargobike
- 2 E-Scooter (Trottinett)



Nutzungstarife

Fahrzeuge	Preis pro Stunde in CHF	Maximaler Betrag pro Tag in CHF	Zusätzliche Kosten pro Kilometer
E-Auto	3.-	40.-	0.40
E-Roller	5.40	30.-	-
E-Bike	3.-	18.-	-
E-Cargobike	4.20	25.-	-
E-Scooter	2.-	12.-	-

2. Öffentliches Sharing-Angebot: Im und um das Areal für jedermann zugänglich

In der Region Luzern gibt es ein breites Sharing-Angebot. Die Angebote sind an fixen Standorten leihbar. Ortsunabhängiges Abstellen von Fahrzeugen (free floating) gibt es in Luzern zurzeit nicht. Zahlreiche Angebote listet der www.trafik.guide. Nachfolgend die wichtigsten vorgestellt.

Bikesharing Nextbike

Nextbike ist ein in Europa aktives, stationsgebundenes Velosharing. Nach einmaliger Registration sind die Fahrräder per App, an Stationen, auf der Website oder via Telefon buchbar. Nächste Standorte:

- Bahnhof Emmenbrücke, Bahnhofstrasse 11
- Bahnhof Emmenbrücke Süd
- Hochschule Design und Kunst Nylsuissplatz 1

→ Anbieter: nextbike Switzerland, c/o Caritas Luzern, 041 50 80 800, info@nextbike.ch
 → Weitere Informationen: www.nextbike.ch

Carsharing Mobility

Diverse stationsbasierte Autos aus verschiedenen Kategorien können über das Internet, telefonisch oder via App reserviert, vor Ort mit einer Karte geöffnet und dann genutzt werden. Das Netz erstreckt sich über die ganze Schweiz. Verrechnet werden Gebühren für die Anzahl gefahrener Kilometer und für die Benutzungsdauer. Sämtliche Kosten für Benzin, Autoversicherung, Steuern, Wartung und Abschreibung sind inbegriffen. Nächste Standorte:

- Bahnhof Emmenbrücke

→ Anbieter: Mobility, 0848 824 812
 → Weitere Informationen: www.mobility.ch

3. Öffentlicher Verkehr: Angebote Bus und Bahn

Der Bahnhof Emmenbrücke und der Bushub bilden eine Mobilitätsdrehscheibe. Der neu geschaffene Bushub und die Busspuren sorgen für perfekte Anschlüsse in die Stadt Luzern, in die benachbarten Wohnquartiere, ins Emmen Center oder ins Luzerner Hinterland. In den Hauptverkehrszeiten fahren 7 Buslinien ab LuzernNord und es gibt alle 3.5 Minuten eine Busverbindung nach Luzern. Die Fahrt bis an den Bahnhof Luzern dauert mit dem Bus 14 Minuten.

Der Bahnhof Emmenbrücke liegt zentral in LuzernNord und ist in wenigen Gehminuten zu erreichen. Zu Hauptverkehrszeiten bestehen mit den S-Bahnen S1, S9, S99 und dem RE bis zu 6 Verbindungen pro Stunde und Richtung. Die Fahrt zum Luzerner Hauptbahnhof beträgt 7 Minuten.

Nummer	Linie	Takt
S1	Baar–Luzern–Sursee	30'-Takt
S9	Luzern–Hochdorf–Lenzburg	30'-Takt
S99	Luzern–Hochdorf	Verstärkungslinie
RE	Luzern–Sursee–Olten	Stundentakt
Linie 2	Emmenbrücke, Sprengi–Luzern	7.5'-Takt
Linie 5	Kirens, Busschleife–Emmenbrücke, Bahnhof	7.5'-Takt
Linie 40	Littau, Bahnhof–Waldibrücke, Bahnhof	15'-Takt
Linie 41	Littau, Bahnhof–Emmenbrücke, Schönbühl	30'-Takt
Linie 42	Emmen, Flugzeugwerke–Emmenbrücke, Bahnhof	30'-Takt
Linie 43	Emmen, Flugzeugwerke–Emmenbrücke, Schönbühl	15'-Takt
Linie 46	Rothenburg, Bahnhof–Emmenbrücke, Bahnhof	15'-Takt
Nachtstern N2	Luzern–Emmenbrücke–Inwil	An Wochenenden
Nachtstern N12	Luzern–Emmenbrücke–Rothenburg–Menziken	An Wochenenden

→ Anbieter: Transportunternehmen und Tarifverbund Passepartout,
041 369 66 56, kontakt@passepartout.ch

→ Weitere Informationen: www.passepartout.ch

4. Logistik: Lieferung und Entsorgung

Paketstation

In Paketstationen können angelieferte Pakete sicher aufbewahrt werden. Die Kurierdienste verstauen die Pakete je in einer Metallbox und schliessen diese mit einem Code ab. Die Empfänger:in erhält diesen Code zugestellt und kann das Paket zu einem beliebigen Zeitpunkt abholen. Paketboxen verhindern Zweitzustellungen, wenn jemand nicht zu Hause ist, sowie Fahrten zur Post, wenn das Paket dort hinterlegt wird. Dies stellt sowohl für die Kurierdienste wie für die Bewohnenden einen Mehrwert dar.

Recycling

Auf dem Areal im Bereich Anlieferung steht eine Recyclingstation bereit. Dies erleichtert das Recyceln von Abfällen und verhindert zusätzliche Wege zu den weiter entfernten Sammelstationen.

5. Parkierung (Erdgeschoss/Tiefgarage): Abstellplätze Auto, Motorrad, Zweiräder

Für die Fahrzeuge der Mieter:innen stehen ausreichend Abstellplätze zur Verfügung.

Velo

Velos können in den öffentlichen Abstellanlagen des 4VIERTEL abgestellt werden. Diese befinden sich im Erdgeschoss über das Areal verteilt sowie im Untergeschoss 1 (vgl. Grafiken). E-Bikes und Cargobikes können ebenfalls dort abgestellt werden.

→ Gebühren: Die Nutzung der Mobilitätsräume ist kostenlos.

Spezialfahrzeuge (z.B. Cargobike)

E-Cargobikes zum Transport von Gütern oder Kindern erfreuen sich zunehmender Beliebtheit. Diese benötigen mehr Abstellfläche als herkömmliche Velos. Cargobikes sind im Aussenraum in der öffentlichen Veloparkierung abzustellen. Wenn vorhanden können Motorradparkplätze gemietet werden.

→ Gebühren: Die Nutzung der Veloparkplätze ist kostenlos.

Motorrad

Abstellplätze für Motorräder sind im Untergeschoss 2 zu finden. Diese sind zwischen BL 3 und 4 sowie zwischen BL 2 und 4 angeordnet (vgl. Grafiken). E-Roller können ebenfalls dort abgestellt werden.

→ Gebühren: Die Miete eines Motorrad/Roller-Parkplatzes beträgt CHF 40.- pro Monat.

Auto

Bei den Auto-Parkplätzen gibt es zwei Typen.

- Es gibt 27 nummerierte Parkplätze im Untergeschoss 1 unter BL 2 zur uneingeschränkten persönlichen Nutzung.
- Es gibt 99 Pool-Parkplätze, die von 7 Uhr morgens bis 19 Uhr abends durch Gewerbetreibende gemietet werden können. Der Rest der Zeit stehen diese der öffentlichen Nutzung zur Verfügung. Sie befinden sich im Untergeschoss 1 sowie Untergeschoss 2 unter dem BL 3.

→ Gebühren: Die Miete eines Auto-Parkplatzes beträgt CHF 150.- pro Monat.

→ Gebühren: Die Miete eines Pool-Parkplatzes von 7 bis 19 Uhr beträgt CHF 100.- pro Monat.

Besucherparkplätze

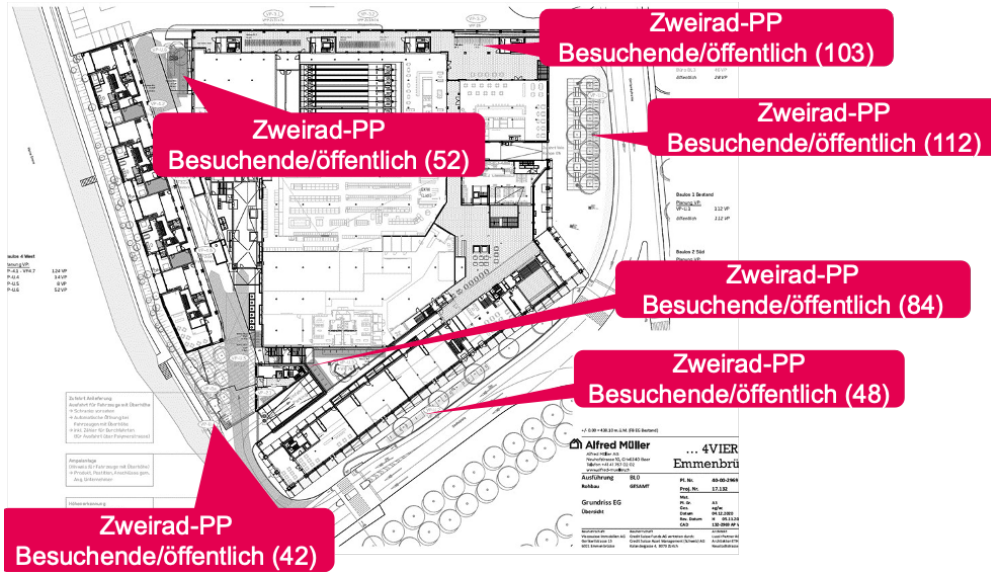
In der Tiefgarage sind auch öffentliche Parkplätze für die gewerblich genutzten Teile des 4VIERTEL untergebracht. Die Besuchenden müssen diese öffentlichen Parkplätze nutzen. Dafür sind die entsprechenden Parkgebühren zu bezahlen (Ticketingsystem mit Barriere bei Ein- und Ausfahrt).

→ Gebühren: Die Gebühren für die Besucherparkplätze sind der Tabelle zu entnehmen.

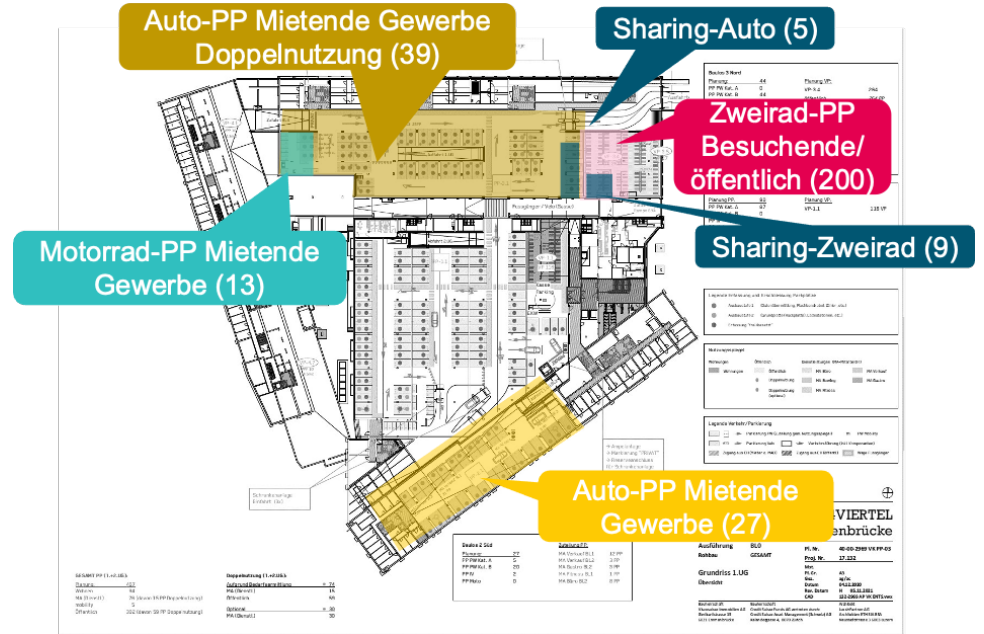
Anzahl Stunden	Tagtarif 7–24 Uhr	Nachttarif 24–7 Uhr
0–1	1.00	1.00
2	3.00	2.00
3	5.00	3.00
4	7.00	4.00
5	9.00	5.00
6	13.00	6.00
7	17.00	8.00
8	21.00	
9	25.00	
10	29.00	
11	33.00	
12	37.00	
Jede weitere Stunde	4.00	
Ticketverlust		40.00

Zusammenfassung Parkierung

Nachfolgend wird eine Übersicht zu den vorhandenen Parkplätzen aufgeführt.



Plan Parkplätze Gewerbe: Erdgeschoss



Plan Parkplätze Gewerbe: Untergeschoss 1

Private Parkplätze Gewerbe	Anzahl Plätze
Motorräder/Roller-Parkplätze	13
Auto-Parkplätze	27
Auto-Parkplätze 7h-19h (Doppelnutzung)	102
Öffentliche Parkplätze	
Velo-Parkplätze	757
Motorräder/Roller-Parkplätze	19
Auto-Parkplätze	251

6. E-Mobilität: Ladeinfrastruktur

E-Bike
Es bestehen keine Ladestationen für E-Bikes.

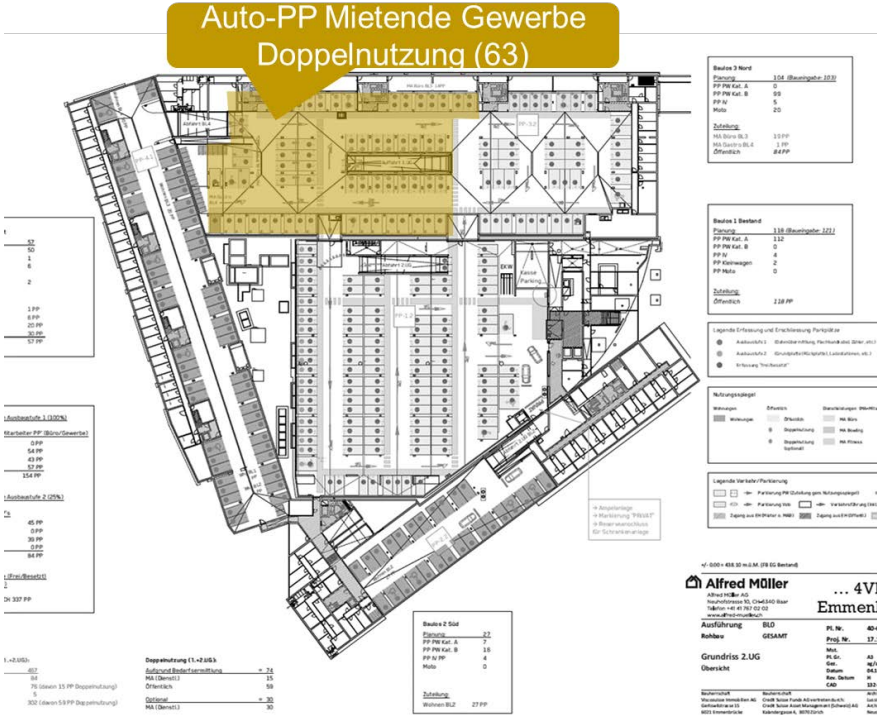
E-Roller
Es bestehen keine Ladestationen für E-Roller.

E-Auto
34 Parkplätze verfügen über die Möglichkeit, eine Ladestation/Wallbox zu installieren. 30 Parkplätze sind mit einer Ladesäule ausgerüstet. Bei der Bewirtschafterin Wincasa kann eine Anfrage für die Nutzung der Wallbox gestellt werden.

→ Gebühren: Eine Wallbox kann monatlich gemietet werden. Der Strom wird gemäss Nutzung individuell abgerechnet.

Zusammenfassung Ladeinfrastruktur
Nachfolgend wird eine Übersicht zu den vorhandenen Parkplätzen aufgeführt.

Ladeinfrastruktur	Anzahl Plätze	Vorbereitet	Ausgerüstet mit Ladesäule
Velo-Parkplätze	757 öffentliche PP	0	0
Motorräder-Parkplätze	13	0	0
Auto-Parkplätze	126	34	30



Plan Parkplätze Gewerbe: Erdgeschoss 2

7. Weiterführende Links

- Mobilität im Umfeld: [Mobilitätskarte](#)
- Bahn und Bus am Bahnhof: [öV-Abfahrten Bahnhof Emmenbrücke](#)
- Busse am Seetalplatz: [öV-Abfahrten Bahnhof Emmenbrücke Süd](#)
- Individuellen öV-Abfahrten-Anzeiger kreieren und als Favorit auf Natel speichern:
www.oevplus.ch

8. Kontakt

Wincasa AG
Albisriederstrasse 253
8047 Zürich
www.wincasa.ch